

インバウンド MEO対策

世界検索でああなたの店舗を
ダイレクトヒット

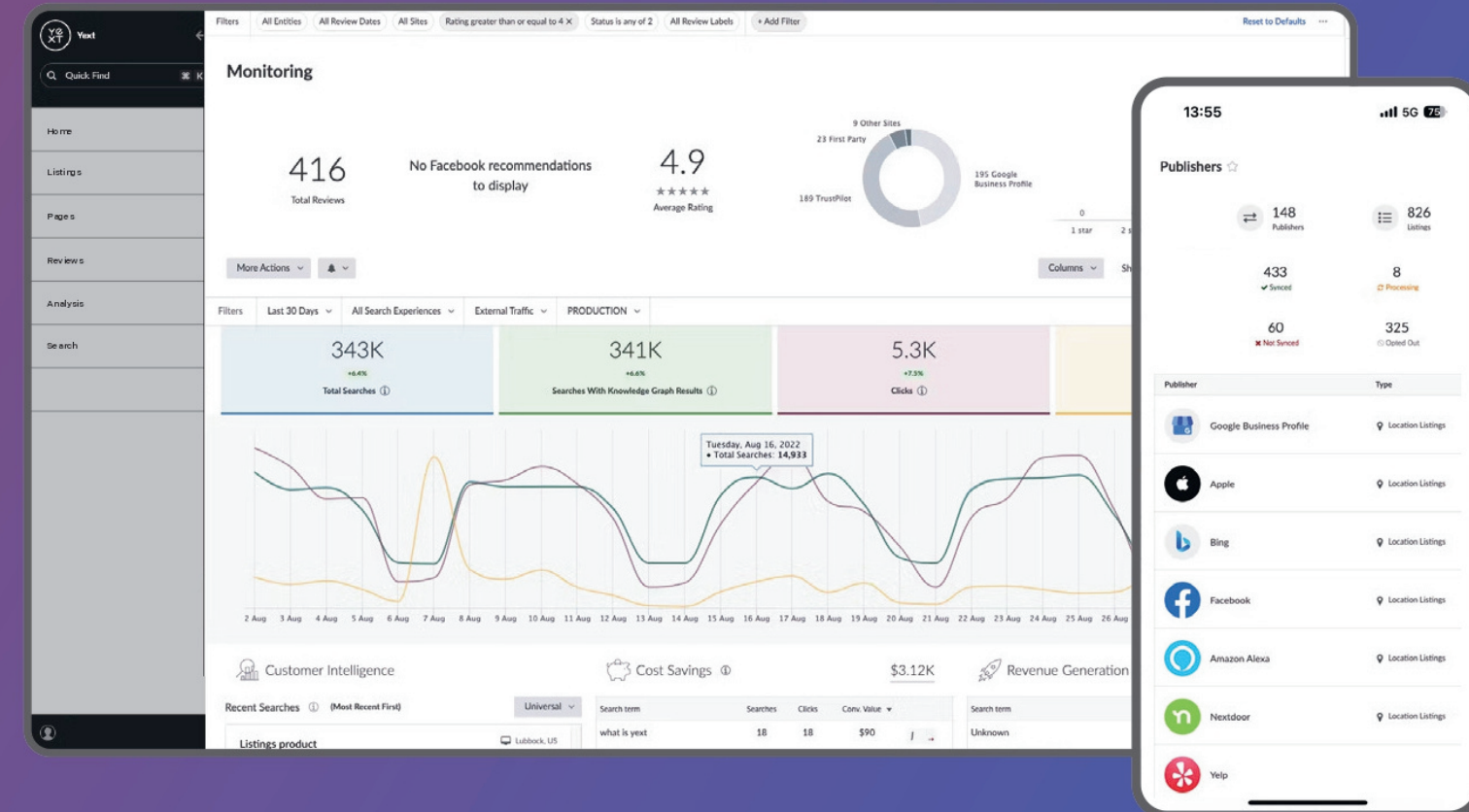


訪日外国人目線の 革新的なインバウンド集客

MEO対策とは
Googleマップ上で
自店舗の検索順位を
上げる施策を指します。

01 訪日外国人の動向を徹底分析

日本に最も来ているのは
米国、韓国、中華圏(中国・香港・台湾)



コロナ収束後の現在、2024年上半期の訪日外国人は過去最多に



2024年の見込み
年間訪日客数
約**3,500**万人

※2024年6月の訪日客数は約314万人と単月として過去最多を記録し、4ヶ月連続で300万人を超えました。

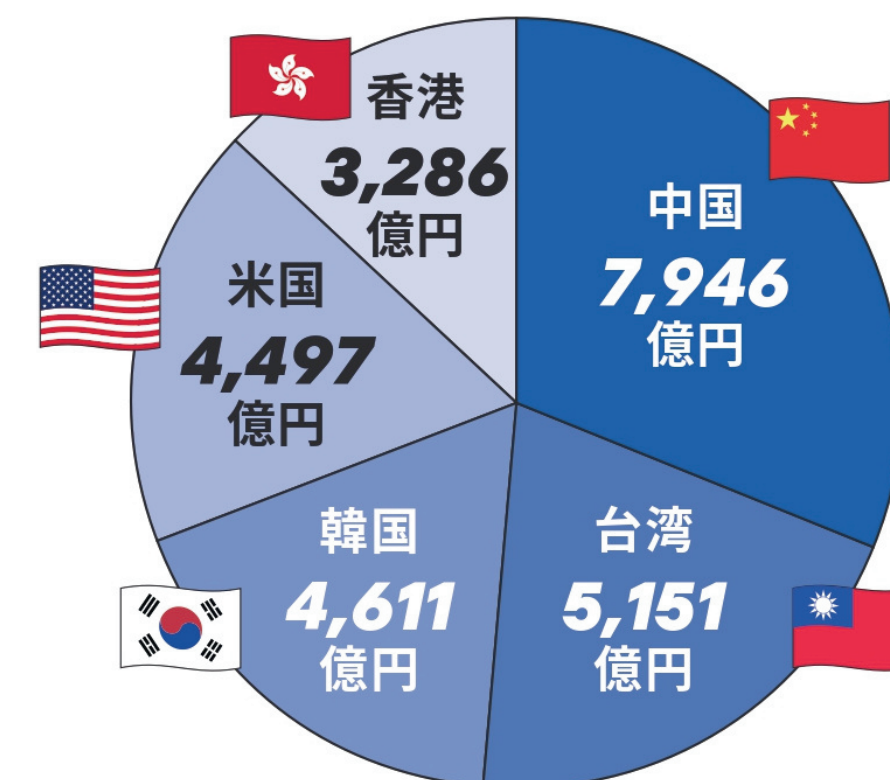
また1～6月の累計は約1,778万人で上半期としても最多となりました。



年間消費額の増加
2023年 約**5.3**兆円
2024年見込 約**8**兆円

※アフターコロナでは、訪日客の消費行動に変化が見られ、1人あたりの消費額が増加しています。そのため主要観光地では「高付加価値」のサービス、地方観光地では「誘客」可能なサービスが生まれています。

消費額の多い国
TOP5



※2024年上半期のデータ

02. インバウンド向けのMEO対策を行う理由

- ① 訪日外国人が日本滞在中に求める情報で特に多い内容が「**交通手段**」と「**飲食店**」！
- ② 「**交通手段**」と「**飲食店**」の検索に最も使われるのは世界シェア **92%**を誇る検索エンジン「**Google**」！



今では世界のインフラとなっている **Google Map** !
旅に欠かせない **Google Map** 上で行う訪日外国人向けの店舗
紹介は、ライバル店舗に大きく差をつけた集客を見込めます！

03. 弊社で行うインバウンドMEO対策の効果的な施策

訪日外国人には外国語で上位表示！

店舗名の多言語登録

検索結果に不自然な翻訳で表示されないよう、ネイティブな言語で登録を行います。

(例) 「〇〇食堂」を「〇〇Shokudou」ではなく
「〇〇Restaurant」と登録。

自動で翻訳されない項目に多言語を併記

ビジネスの説明、商品、メニュー、サービス欄は自動翻訳されないため、日本語のみの表記だと海外の方からの母国語検索ではヒットされません。また、日本語のみの説明よりも提供内容を理解され、圧倒的に選ばれやすくなります。

(例) 日本語の「雲丹丼」
→ 中国語で「海胆盖饭」
→ 英語で「Uni Bowl」



Ramen Hirataishu Ajian Gotanda
らーめん平太周 五反田本店
Ramen Hirataishu
4.0 ★★★★★ (1,697)
Ramen restaurant · ¥1-1,000 · 🍷
Open · Closes 23:00

Directions Call Save

店舗名登録



Overview Menu Reviews Photos Upd

Overview らーめん つけ麺 Tsukemen Dipping n

特製らーめん Tokusei (Special ramen) 特製日式麦面 特製日式拉麵 특제 라멘

当店の自信作です。らーめんをさらに濃厚にし、青森産にんにくの風味に加え、味付玉子、チャーシュー3枚入りです。背脂を3度掛けしておりますが、思いの外しつこくなくお召し上がりいただけます。Our speciality menu.Noodle with the best garlic flavored rich soup. Topped with soy sacue marinated egg and roasted pork fillet. JPY1,000

メニュー

04. インバウンド向けMEO対策だけじゃ終わらない！

全世界地図・検索エンジン一括連携

Google 以外で利用されている検索エンジンやMAP サービスにも店舗情報を登録することで **集客経路の拡大・サイテーション** を同時に行える！

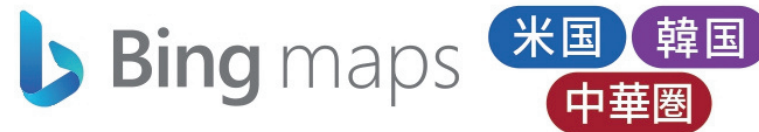
POINT

サイテーションとは...

他のウェブサイトによって店舗情報が正確に引用されることを指し、それによって企業や店舗の信頼性が高まり検索エンジンでのランキング向上に貢献することです。

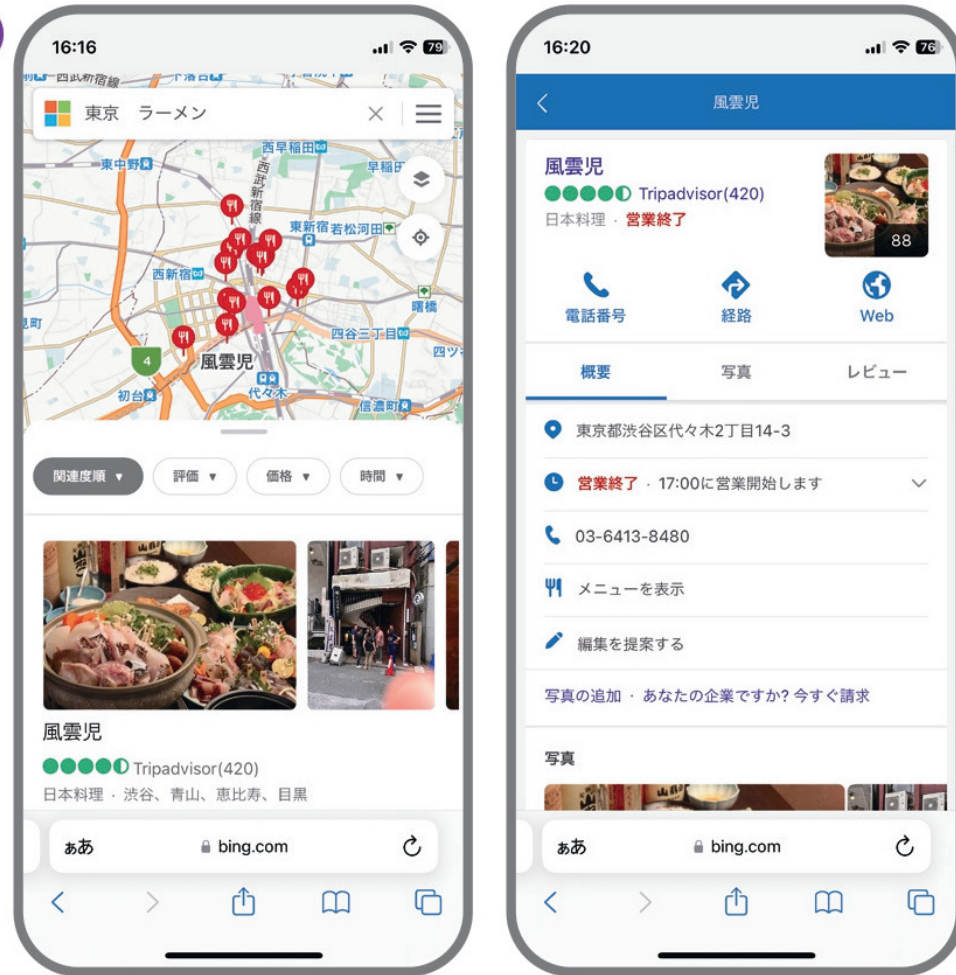


05. 連携可能な主要プラットフォーム



Bing Maps は Microsoft が提供する地図サービスで、英語圏を中心に Google Map の次に多くのユーザー数を抱えています。また、中国で利用可能な唯一の海外検索エンジンなので中国市場のシェアにも大きな効果を期待できます。

Amazon Alexa や Google Home などのAI音声案内にも引用されます。

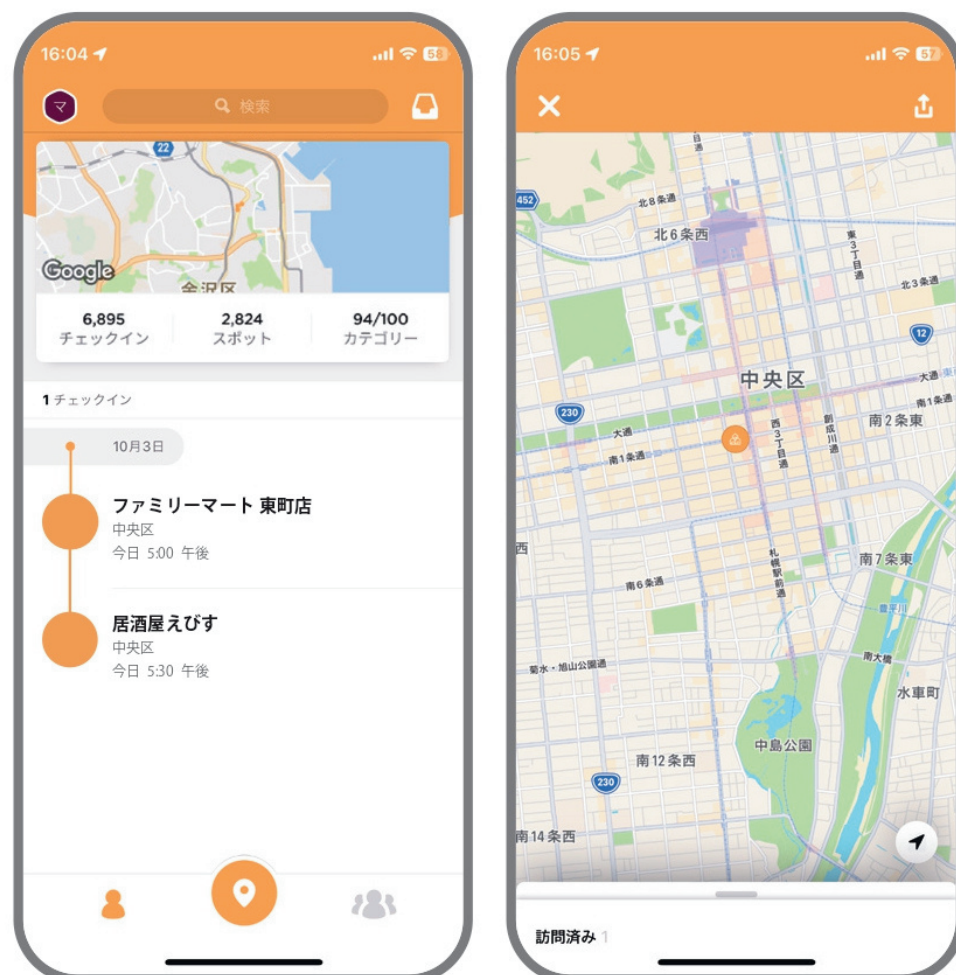


Apple Maps は iPhone、iPad、Apple Watch などの Apple 製品とシームレスに連携しているため、世界中の Apple ユーザーにリーチすることが可能です。

また Apple Maps は多言語対応しており、観光客が自分の母国語で地図を利用できるため、便利で信頼性の高いツールとなっています。

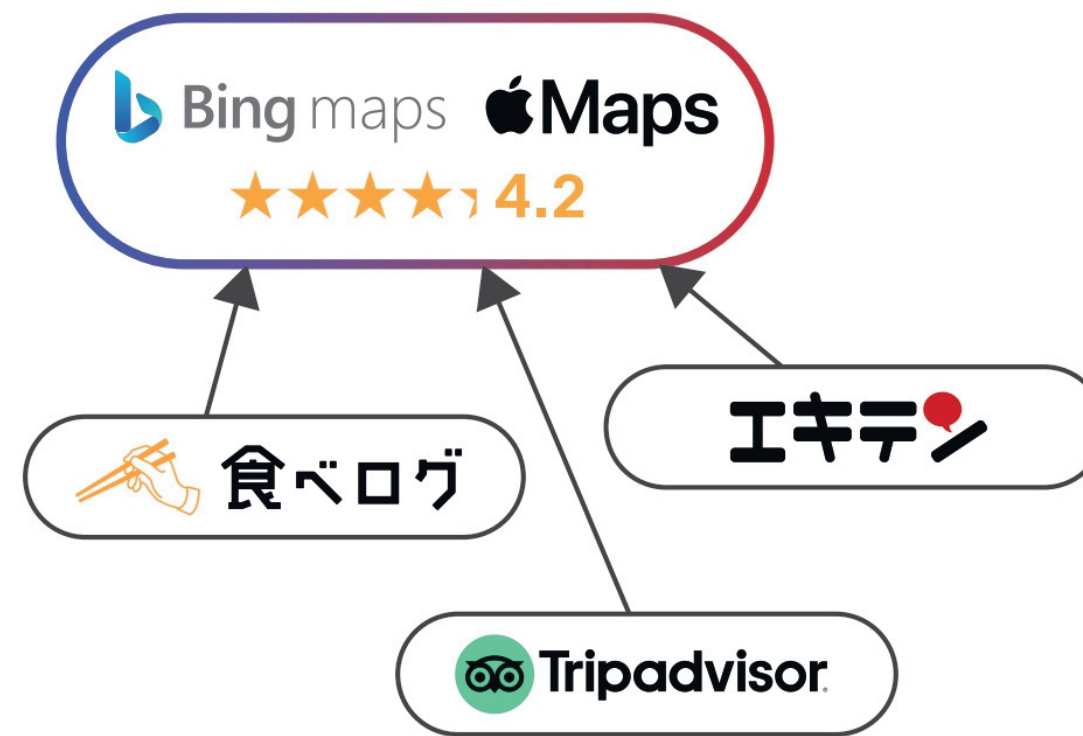


ユーザーが訪れたスポットを登録し、評価や写真などをシェアできる SNS で、取得した位置情報データを Apple や Google、Facebook、X、Microsoft、Snapchat、Samsung、Uber などに位置情報を提供しています。中国最大手 SNS の WeChat にも提供しているため中華圏でのシェアにも効果的です。



さらに！他サイトレビューを即反映！

口コミ一括連携システム



Bing と Apple Maps では、国内最大手飲食口コミサービスの「食べログ」や様々な業種の店舗情報を掲載している「エキテン」、世界最大旅行口コミサービス「TripAdvisor」で、既に獲得しているレビューをそのまま反映することが可能！

ユーザーからの投稿写真も連携することができるので、より信頼度の向上が期待できます。

06. システム管理画面

複数のMAP情報を一括管理！

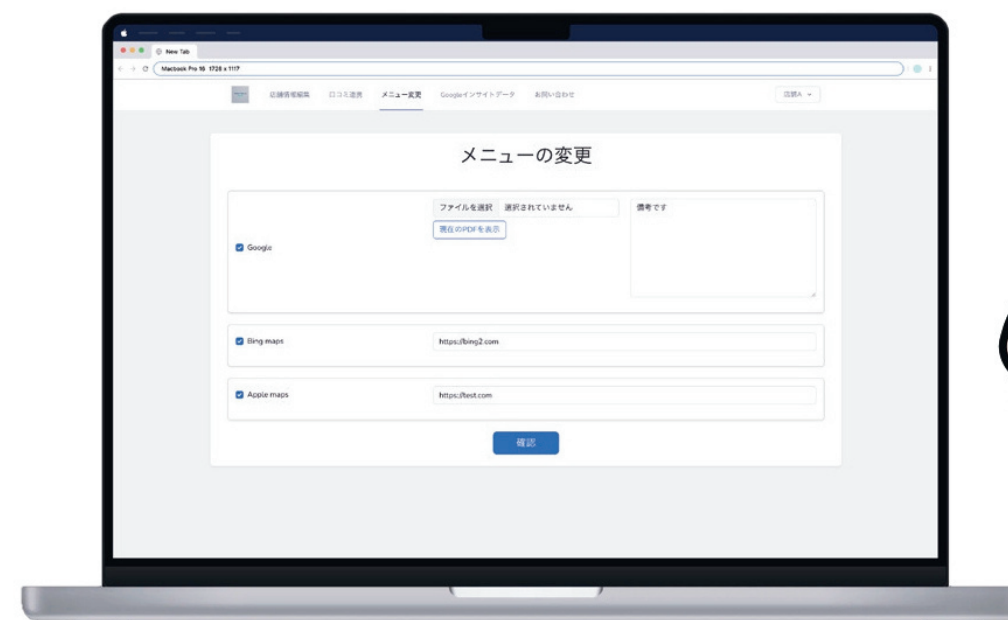
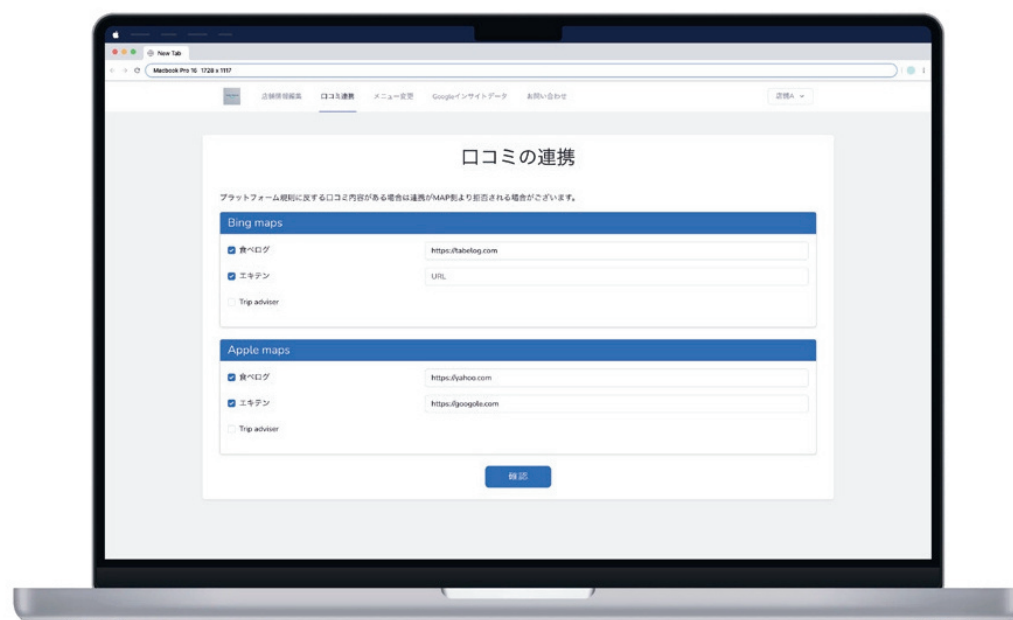
管理画面からカンタン操作◎

— 機能一覧 —

- ① 店舗情報の編集
- ② 口コミの連携
- ③ メニューの変更
- ④ インサイト確認

当システムの管理画面では上記の4つの機能があり、直感的な操作で各種設定を行うことができます。管理画面から編集した情報は、Google、Bing maps、Apple maps、Foursquareの全ての店舗情報に一括連携されるため、手間やミスが大幅に削減できるのも大きな魅力です！

そしてこの管理画面の全ての操作は、スマホからも簡単に行うことが可能！



会社概要

社名	株式会社ニュークリアス
本社所在地 大和BASE	〒330-0803 埼玉県さいたま市大宮区高鼻町2-1-1 Bibli 2-7号 〒981-3621 宮城県黒川郡大和町吉岡東車堰42-6
設立	2021年1月28日

お問い合わせ

弊社が提供するサービス等に関しまして疑問点や不明点がありましたら

お気軽にカスタマーサポートまでお問い合わせください

Mail : info@nucleus.ne.jp

Tel : 0800-080-7948